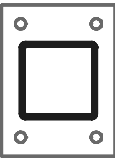
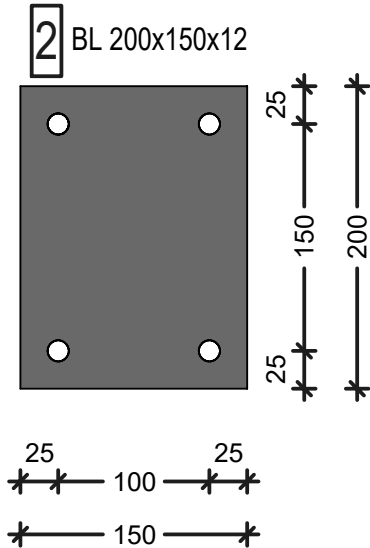
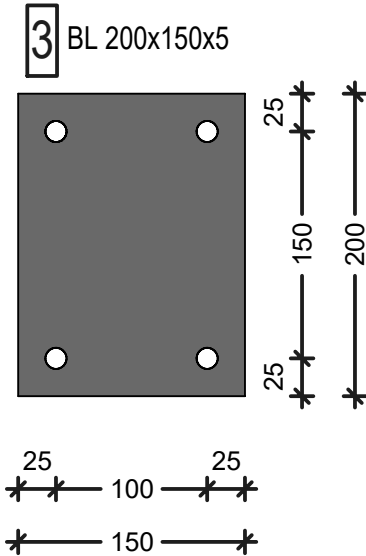
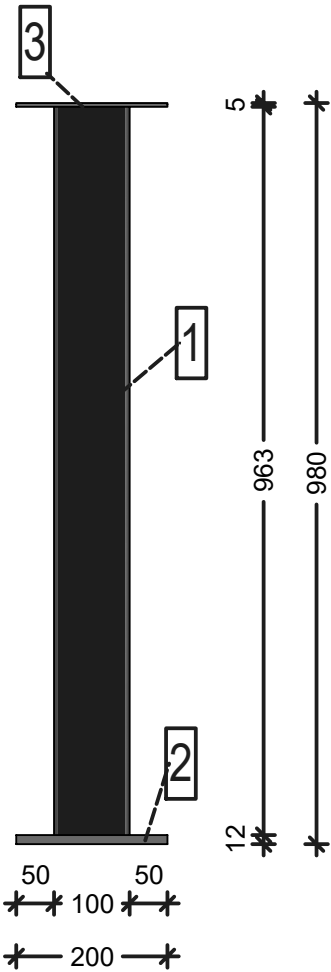
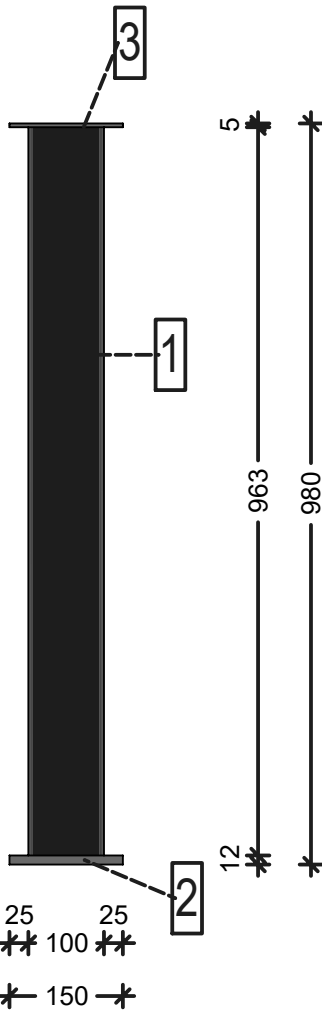


S-6	1	RK 100x4					11,9	0,97	11,543	1	11,543			
	2	BL	200	150	12	0,00036	7850	1	2,826	1	2,826			
	3	BL	200	150	5	0,00015	7850	1	1,1775	1	1,1775	15,5465	7	108,8255



S-6  
szt. 7



CAŁOŚCIOWE ZESTAWIENIE  
STALI PATRZ OPIS TECHNICZNY  
STAL ST3S OCYNKOWANA OGNIOWO

STAL GŁÓWNA: St3S

- UWAGI OGÓLNE:**
- Projekt budowlany do celu uzyskania pozwolenia na budowę.
  - Prace budowlane prowadzić na podstawie dodatkowej dokumentacji odrębnego projektu technicznego.
  - Wszystkie rysunki wzajemnie uzupełniają się i stanowią nierozdzielalną całość.
  - Uzupełnienie części rysunkowej projektu stanowi część opisowa.
  - Wszystkie rysunki sprawdzić z projektem architektury. W przypadku występujących różnic wstrzymać prace i poinformować Projektanta.
  - Warstwy wykończenia i izolacji zgodnie z projektem architektury.
  - Wszystkie wymiary sprawdzić w naturze.
  - Wymiary na rysunkach pokazano w cm.
- UWAGI DOTYCZĄCE ELEMENTÓW ŻELBETOWYCH:**
- Beton C20/25 (B25).
  - Stal AIIIIN-RB500W, AI-St3s.
  - Otulina 3,0 cm.
  - Długość zbrojenia mierzono w osi pręta. Wymiary prętów giętych podano po obrysie zewnętrznym.
- UWAGI DOTYCZĄCE ELEMENTÓW DREWNIANYCH:**
- Drewno klasy C24.
  - Elementy drewniane zewnętrzne impregnować ciśnieniowo.
  - Drewno zabezpieczyć przeciegrzybicznie i przeciwogniowo.
  - Do połączeń stosować klasyczne połączenia ciesielskie i łączniki metalowe. Zaleca się stosowanie ocynkowanych gwoździ karbowanych.
- UWAGI DOTYCZĄCE ELEMENTÓW STALOWYCH:**
- Stal: St3S.
  - Spoiny pachwinowe jednostronne a=0,7 tmin.
  - Spoiny pachwinowe dwustronne a=0,5 tmin.
  - Spoiny czołowe a=tmin.
  - Elektrody: EB-146 PN 88/M-69433.
  - Konstrukcja ocynkowana.
  - Elementy stalowe oczyścić i zabezpieczyć środkiem antykorozyjnym.
- UWAGI DOTYCZĄCE FUNDAMENTOWANIA:**
- Fundamenty wykonywać na podkładzie z chudego betonu gr 10,0cm.

Investor:		Gmina Chociwel ul. Armii Krajowej 52 73-120 Chociwel			
Jednostka Projektowa:		Biuro Projektów Art-Projekt Sp. z o.o. ul. Partyzantów 5; 73 - 110 Stargard tel. 91 577 62 97; www.art-projekt.com.pl			
Temat:	BUDOWA KONTENEROWEGO ZAPLECZA SZATNIOWEGO WRAZ Z ELEMENTAMI ZAGOSPODAROWANIA TERENU DLA STADIONU MIEJSKIEGO W CHOCIWLU - ETAP 2.				
Adres:	DZIAŁKA GEOD. NR 48, OBRĘB 1 MIASTA CHOCIWEL, GMINA CHOCIWEL				
Obiekt:	ZADASZONA SCENA PLENEROWA		Stadium:	PROJEKT TECHNICZNY	
Treść rysunku:	Słup stalowy S-6		Brand:	KONSTRUKCJA	
Skala:	1:50	Data:	09.2022	Nr projektu:	
Projektował / konstrukcja	mgr inż. Paweł Zach		Podpis:		
Uprawnienia:	Uprawnienia do projektowania w specjalności konstrukcyjnej bez ograniczeń, nr upr. LBS/0058/POK/07		Podpis:		
Sprawdził:	mgr inż. Rafał Jaworski		Podpis:		
Uprawnienia:	Uprawnienia do projektowania w specjalności konstrukcyjnej bez ograniczeń, nr upr. ZAP/0260/PWBkb/17		Podpis:		
Opracował:			Podpis:		
Uwagi:			Rysunek Nr:	K-06.12	
Niniejsza dokumentacja ani żadna jej część nie może być powielana ani rozpowszechniana za pomocą urządzeń elektronicznych, mechanicznych, kopiujących, nagrywających i innych bez pisemnej zgody właściciela praw autorskich: Biuro Projektów Art-Projekt Sp. z o.o.					